



## Garvo 3 nebo 5



### Výrobek

GARVO je hydroizolační spárová páska, která se používá společně se systémy na bázi cementu a modifikovaných polymerů PLASTIVO nebo AQUASCUD. Skládá se z netkané pásy vyztužené termoplastickým kopolymerem.



### Použití

- K propojení sousedních ploch spár, konstrukcí nebo prefabrikátů, zatížených teplem nebo dynamickým namáháním;
- k překrytí trhlin a pracovních spár namáhaných pozitivním hydrostatickým tlakem.



## Výhody

- Jednoduchá a rychlá aplikace;
- absolutně vodotěsná;
- dobrá pružnost a vysoká průtažnost;
- výborná přilnavost k pružným cementovým stěrčkám, díky složení z netkané textilie a dírkovaným postranním páskám.



## Fyzikální a technické specifikace

Vlastnost	Hodnoty
Pracovní teplota	-30°C +90°C
Odolnost kyselinám a zásadám	dobrá
UV stabilita	500 hodin (DIN 4892-2)

Parametry podléhající řízení jakosti společnosti	Hodnoty
Protahení při přetržení	> 60%
Tažná pevnost	> 150 N/5 cm
Maximální počáteční šířka spáry: - Garvo 3 - Garvo 5	3 cm 5 cm



## Příprava a aplikace

### Příprava podkladu

Očistěte beton od prachu, mastnoty a nesoudržných materiálů důkladným kartáčováním, pískováním nebo odsekáním a odstraňte veškerou povrchovou vodu.

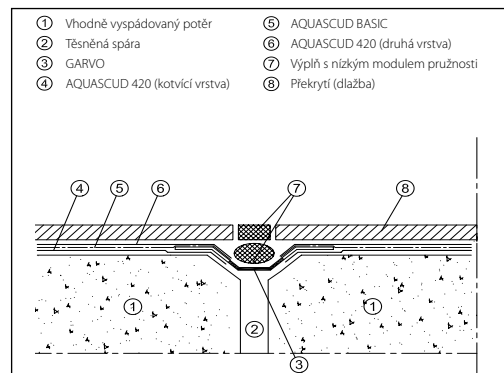
Odstraňte veškeré stopy rzi a barev na kovových plochách.

### Aplikace

Nejprve aplikujte 1 mm vrstvu PLASTIVO nebo AQUASCUD po stranách spáry o šířce přesahující šířku pásky GARVO tak, aby střední část zůstala bez povlaku.

Umístěte pásku GARVO její děrovanou částí na plochu s čerstvým PLASTIVO nebo AQUASCUD a poté naneste druhou vrstvu stěrky tak, aby spára byla kompletně překrytá.

Pokud se očekávají příčné pohyby, pak musí být páska GARVO osazena ve tvaru písmene omega.



## Spojování přesahů

Prosté napojení:

- 1) aplikujte pásku GARVO standardním způsobem, nalepením k podkladu pomocí PLASTIVO nebo AQUASCUD směsi;
- 2) na styku nechte pásku GARVO na přesah alespoň 5 cm;
- 3) nechte přesahující pásku odklopenou a naneste lepidlo SUPERBOND na obě strany pásky GARVO, které mají být spojeny;
- 4) počkejte po dostatečnou dobu (až 15 minut), aby lepidlo SUPERBOND začalo reagovat (viz instrukce na balení) a poté překlopte části pásky GARVO na sebe a pevně je k sobě přitlačte.



## Spojování přesahů

Spojování průsečíků:  
viz následující postup.



X-křížení



T-napojení

## Upozornění

Konce pásky GARVO se spojují na přesah 5 cm, pouze prolepením pomocí lepidla SUPERBOND.

Nepoužívejte v případě působení negativního tlaku.

V případě aplikace na nádrže a bazény s plošnou izolací se ošetřují pouze konstrukční spáry nalepením pomocí PLASTIVO nebo AQUASCUD. V případě pochybností se obraťte na dodavatele.

## Balení a skladování

GARVO je dostupné v následujících verzích:

GARVO 3 - 20 m role.

GARVO 5 - 20 m role.

Balení musí být skladovány v prostorách chráněných před slunečním zářením.

Uvedené informace a doporučení jsou podle poznatků výrobce přesné a spolehlivé. Informace obsažené v tomto technickém listě plně nahrazují všechna předchozí data týkající se tohoto produktu a jeho aplikace. Pokyny k použití a technické údaje týkající se našich produktů jsou pouze orientační. Kupující je zodpovědný za aplikaci těchto produktů, a to i ve vztahu k třetím osobám.